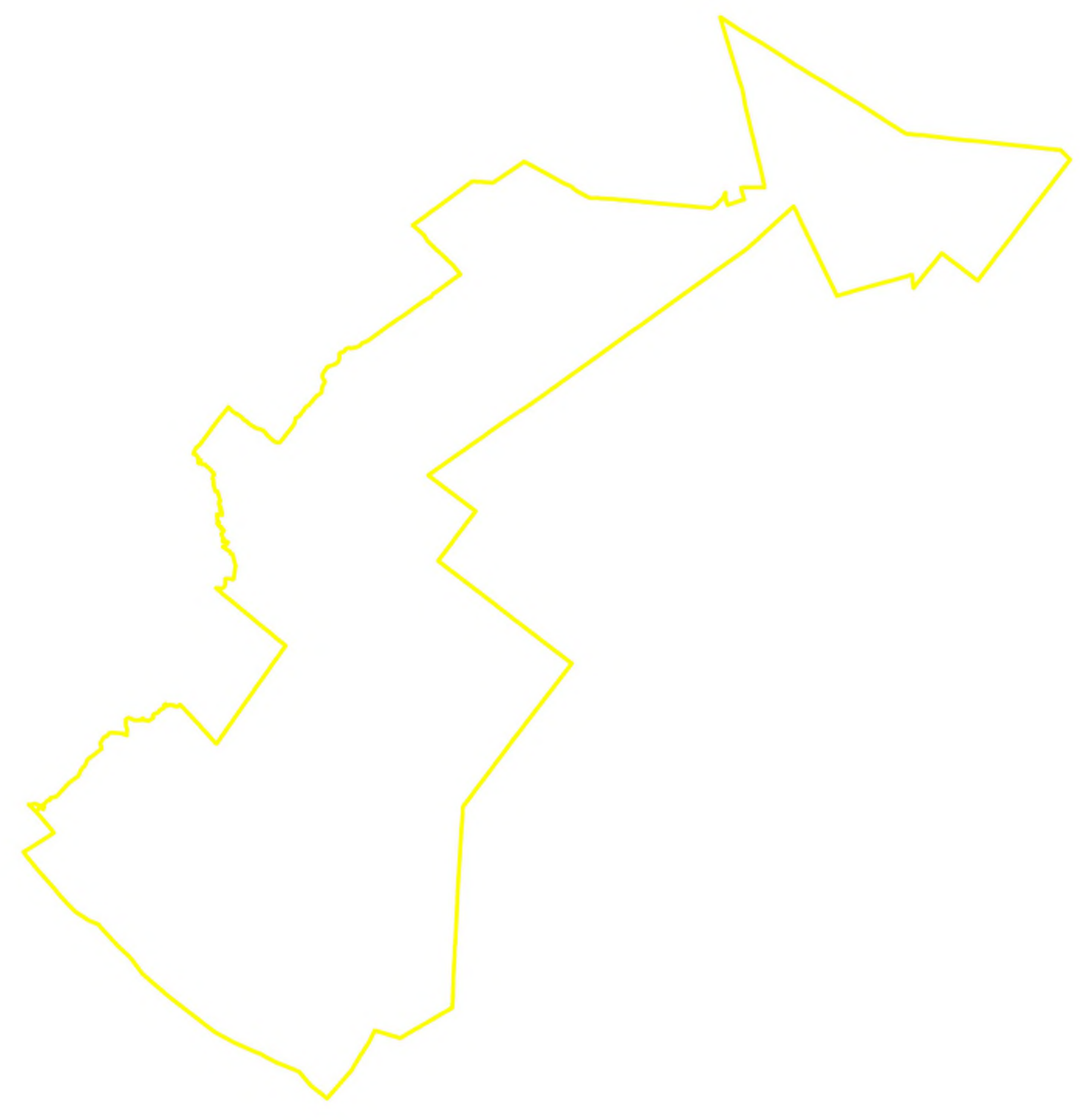


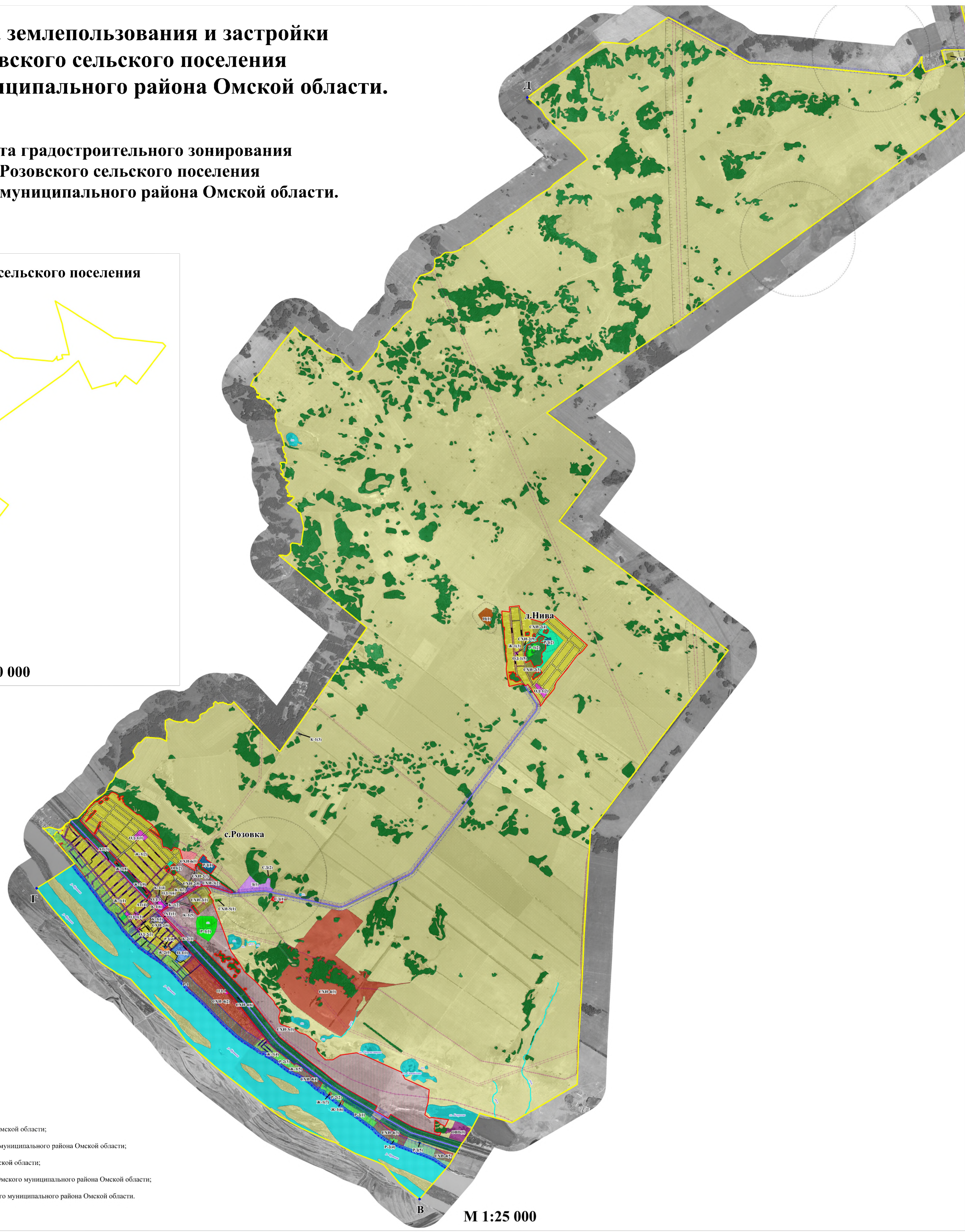
Правила землепользования и застройки Розовского сельского поселения Омского муниципального района Омской области.

Карта градостроительного зонирования Розовского сельского поселения Омского муниципального района Омской области.

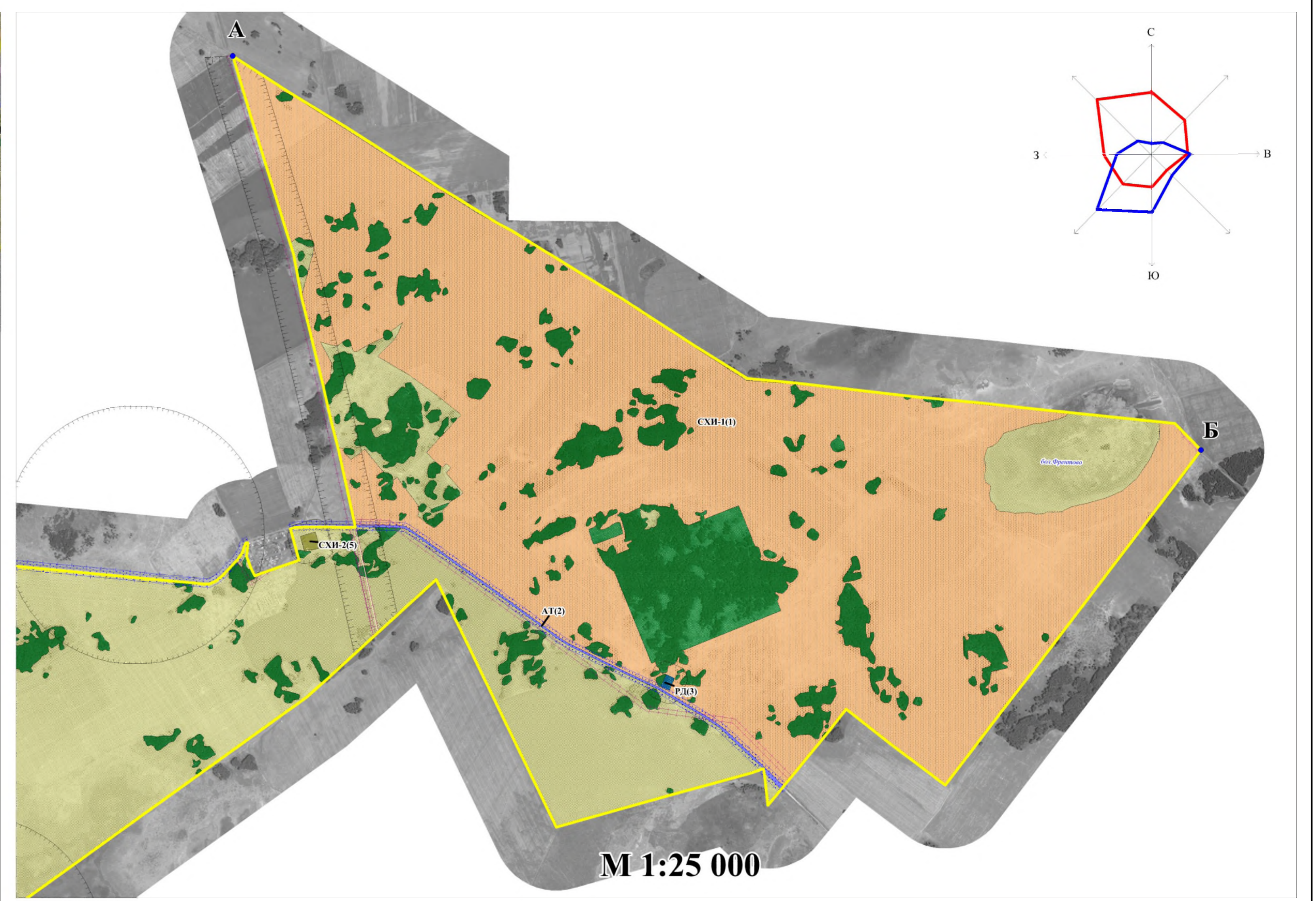
Границы Розовского сельского поселения



М 1:100 000



М 1:25 000



М 1:25 000

Условные обозначения:

- Существующие границы Розовского сельского поселения
 - Планируемые границы Розовского сельского поселения
 - Границы населенных пунктов
 - Зона малоэтажной жилой застройки (Ж-1)
 - Зона среднеэтажной жилой застройки (Ж-2)
 - Общественно-деловая зона (ОД-1)
 - Зона объектов религиозного использования (ОД-2)
 - Зона отдыха (рекреации) (Р-1)
 - Зона санаторной деятельности (Р-2)
 - Зона объектов коммунального обслуживания (К-1)
 - Зона объектов придорожного сервиса (К-2)
 - Зона производственно-складских объектов IV класса опасности (П-1)
 - Зона недропользования (Н)
 - Зона сельскохозяйственного использования за границами населенных пунктов (СХН-1)
 - Зона сельскохозяйственного использования (СХН-2)
 - Зона сельскохозяйственного использования в границах населенных пунктов (СХН-3)
 - Зона сельскохозяйственного использования (СХН-4)
 - Зона сельскохозяйственного использования за границами населенных пунктов (СХН-5)
 - Зона сельскохозяйственного использования за границами населенных пунктов (СХН-6)
 - Зона земельных участков (территорий) общего пользования (ОП)
 - Зона обеспечения внутреннего правопорядка (ОВП)
 - Зона ритуальной деятельности (РД)
 - Зона специальной деятельности (СД)
 - Зона запаса (З)
 - Зона автомобильного транспорта (АТ)
 - Сельскохозяйственные угодья (Земли сельскохозяйственного назначения)
 - Земли лесного фонда
 - Земли водного фонда
 - Планируемая улично-дорожная сеть
 - Существующая улично-дорожная сеть
- Зоны с особыми условиями использования территории**
- Охранная зона
 - Санитарно-защитная зона
 - Санитарный разрыв
 - Водоохранная зона
 - Прибрежная защитная полоса
 - Береговая полоса
 - Придорожная полоса

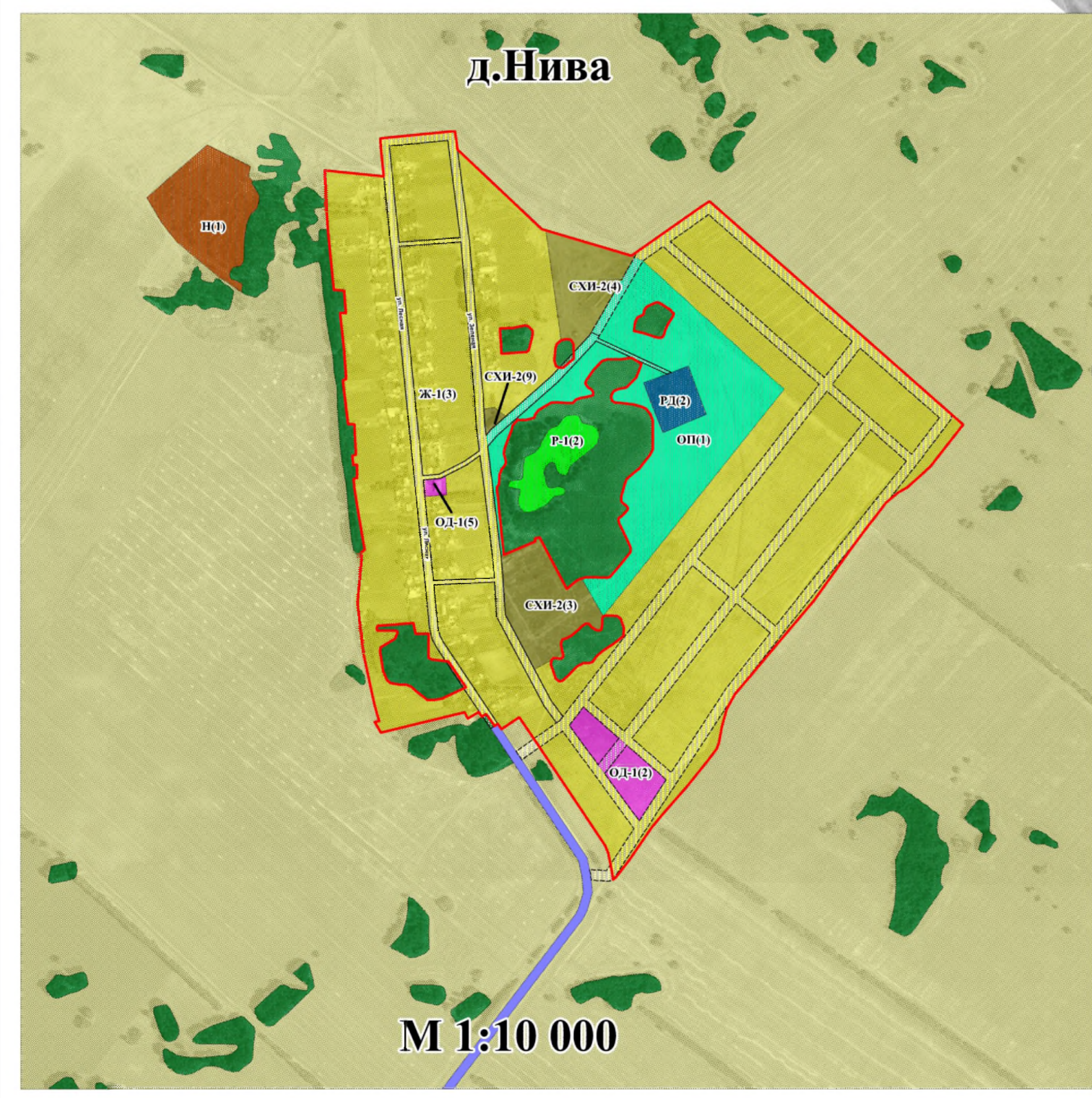
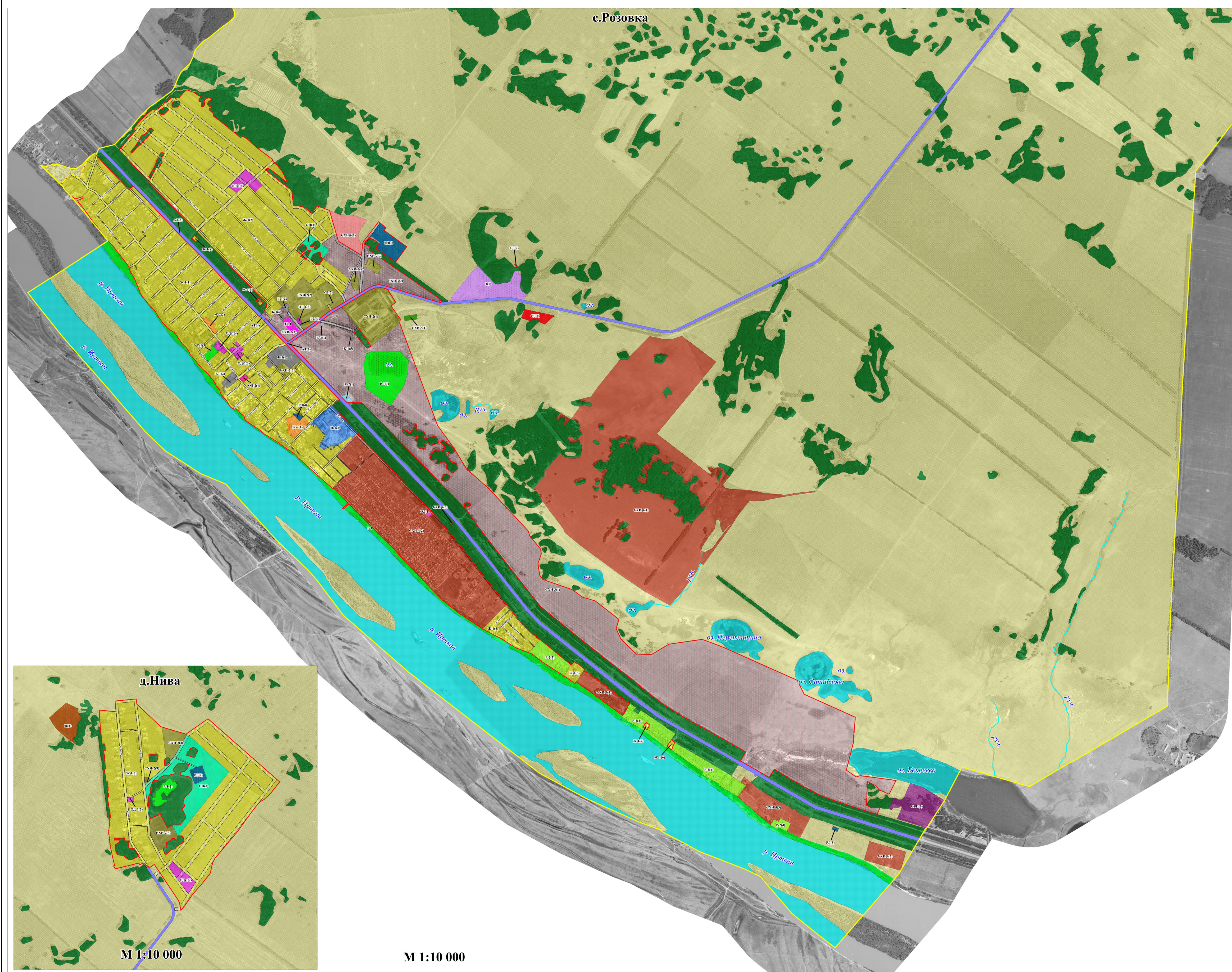
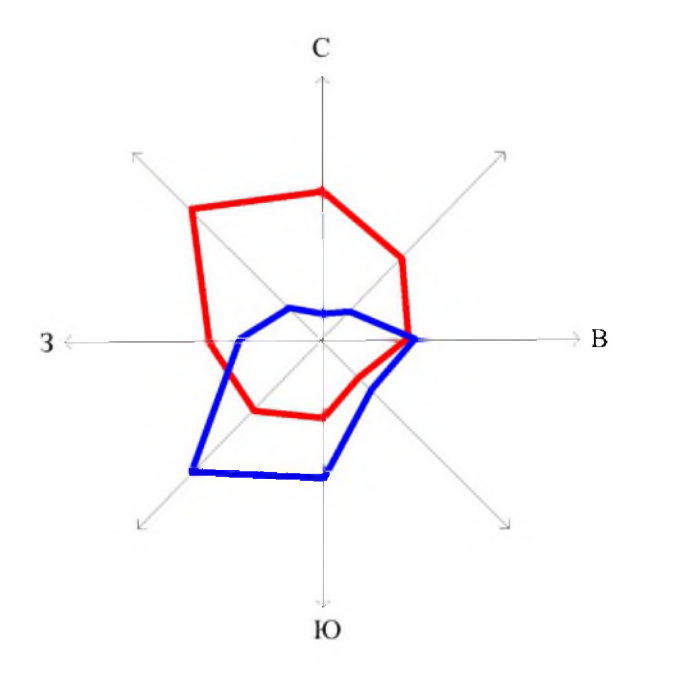
Описание смежности:

- От А до Б с Кормиловским муниципальным районом Омской области;
- От Б до В с Ачарским сельским поселением Омского муниципального района Омской области;
- От В до Г с Таврическим муниципальным районом Омской области;
- От Г до Д с Усть-Завостровским сельским поселением Омского муниципального района Омской области;
- От Д до А с Калининским сельским поселением Омского муниципального района Омской области.

Правила землепользования и застройки Розовского сельского поселения					
Карта градостроительного зонирования					
Решение Омского областного Совета муниципальных районов Омской области					
Лист	Листов	Директор Руководитель Исполнитель	В.Г. Иванов Ю.Н. Поникалов М.В. Чеслова	Дата утверждения проектной редакции	Дата вступления в силу
1	2				
1: 25 000					
Общество с ограниченной ответственностью "Городской юридический центр недвижимости "Эталон"					

Правила землепользования и застройки Розовского сельского поселения Омского муниципального района Омской области.

Карта градостроительного зонирования Розовского сельского поселения Омского муниципального района Омской области.



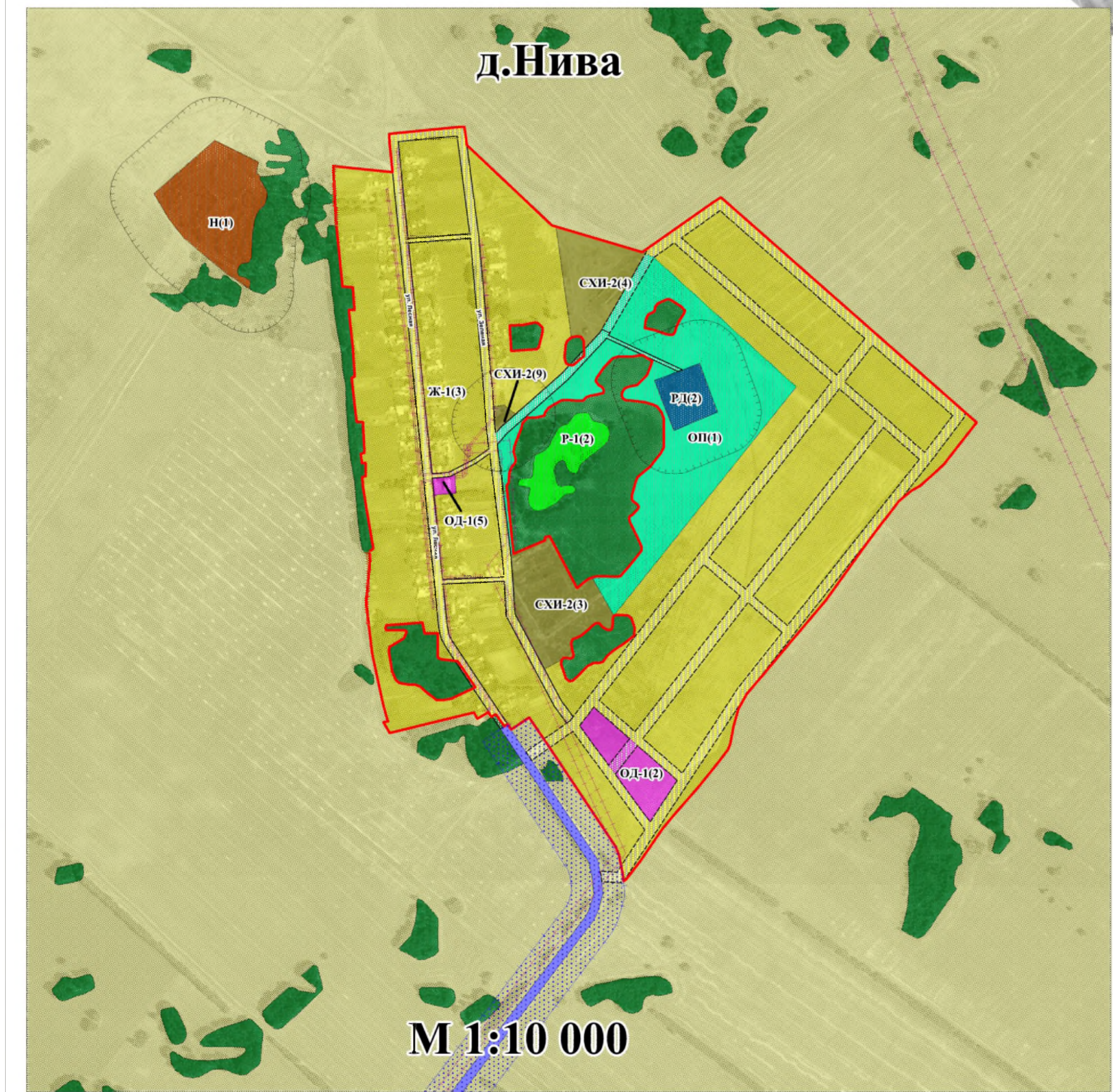
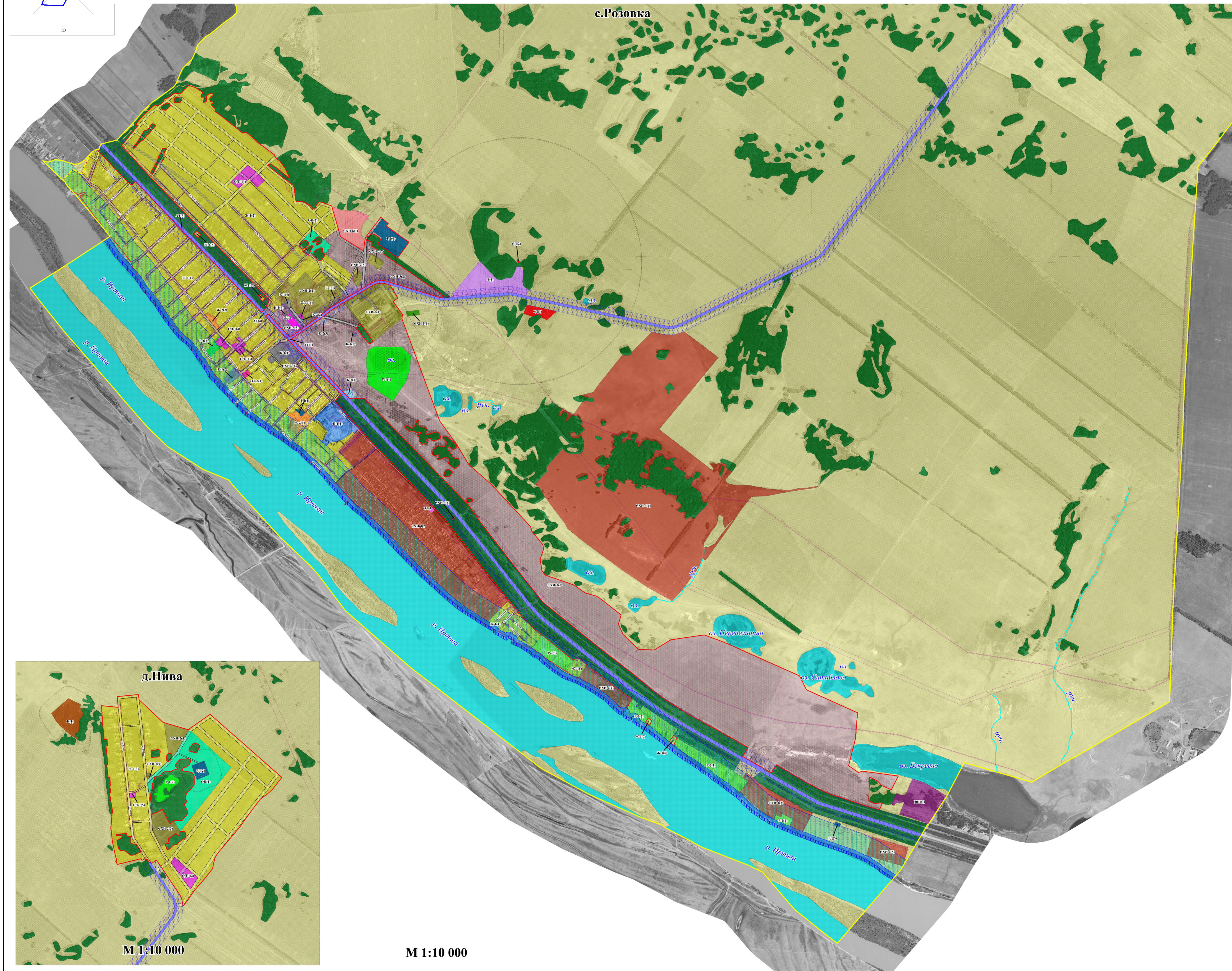
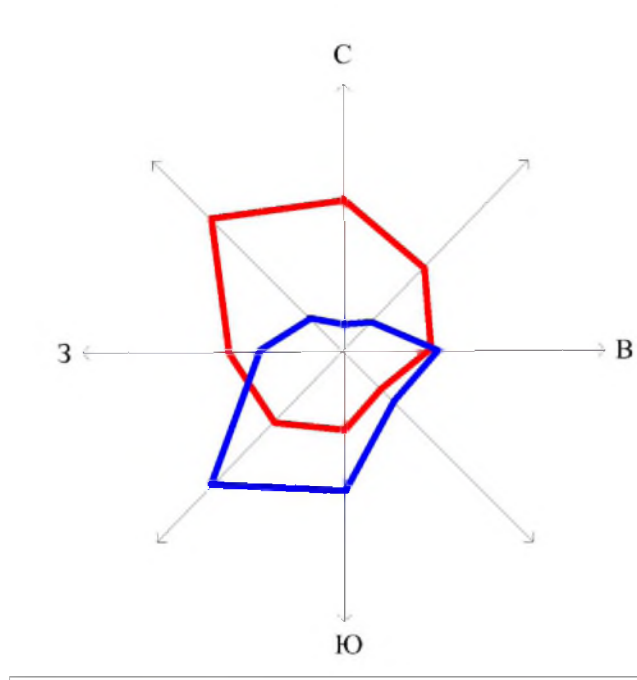
Условные обозначения:

- Существующие границы Розовского сельского поселения
- Планируемые границы Розовского сельского поселения
- Границы населенных пунктов
- Зона малоэтажной жилой застройки (Ж-1)
- Зона среднеэтажной жилой застройки (Ж-2)
- Общественно-деловая зона (ОД-1)
- Зона объектов религиозного использования (ОД-2)
- Зона отдыха (рекреации) (Р-1)
- Зона санитарной деятельности (Р-2)
- Зона объектов коммунального обслуживания (К-1)
- Зона объектов придорожного сервиса (К-2)
- Зона производственно-складских объектов IV класса опасности (И-1)
- Зона неархитектурного использования (И)
- Зона сельскохозяйственного использования за границами населенных пунктов (СХИ-1)
- Зона сельскохозяйственного использования (СХИ-2)
- Зона сельскохозяйственного использования в границах населенных пунктов (СХИ-3)
- Зона сельскохозяйственного использования (СХИ-4)
- Зона сельскохозяйственного использования за границами населенных пунктов (СХИ-5)
- Зона сельскохозяйственного использования за границами населенных пунктов (СХИ-6)
- Зона земельных участков (территорий) общего пользования (ОП)
- Зона обеспечения внутреннего правопорядка (ОВИ)
- Зона ритуальной деятельности (РД)
- Зона специальной деятельности (СД)
- Зона запаса (З)
- Зона автомобильного транспорта (АТ)
- Сельскохозяйственные угодья (Земли сельскохозяйственного назначения)
- Земли лесного фонда
- Земли водного фонда
- Планируемая улично-дорожная сеть
- Существующая улично-дорожная сеть

Правила землепользования и застройки Розовского сельского поселения			
Карта градостроительного зонирования Розовского сельского поселения Омского муниципального района Омской области			
Лист	Листов	Директор	Дата утверждения
2	2	Руководитель проекта И.И. Иванов	проектный специалист Дата внесения изменений
1: 10 000		Общество с ограниченной ответственностью "Городской юридический центр недвижимости "Эталон"	

Правила землепользования и застройки Розовского сельского поселения Омского муниципального района Омской области.

Карта градостроительного зонирования Розовского сельского поселения Омского муниципального района Омской области.



М 1:10 000

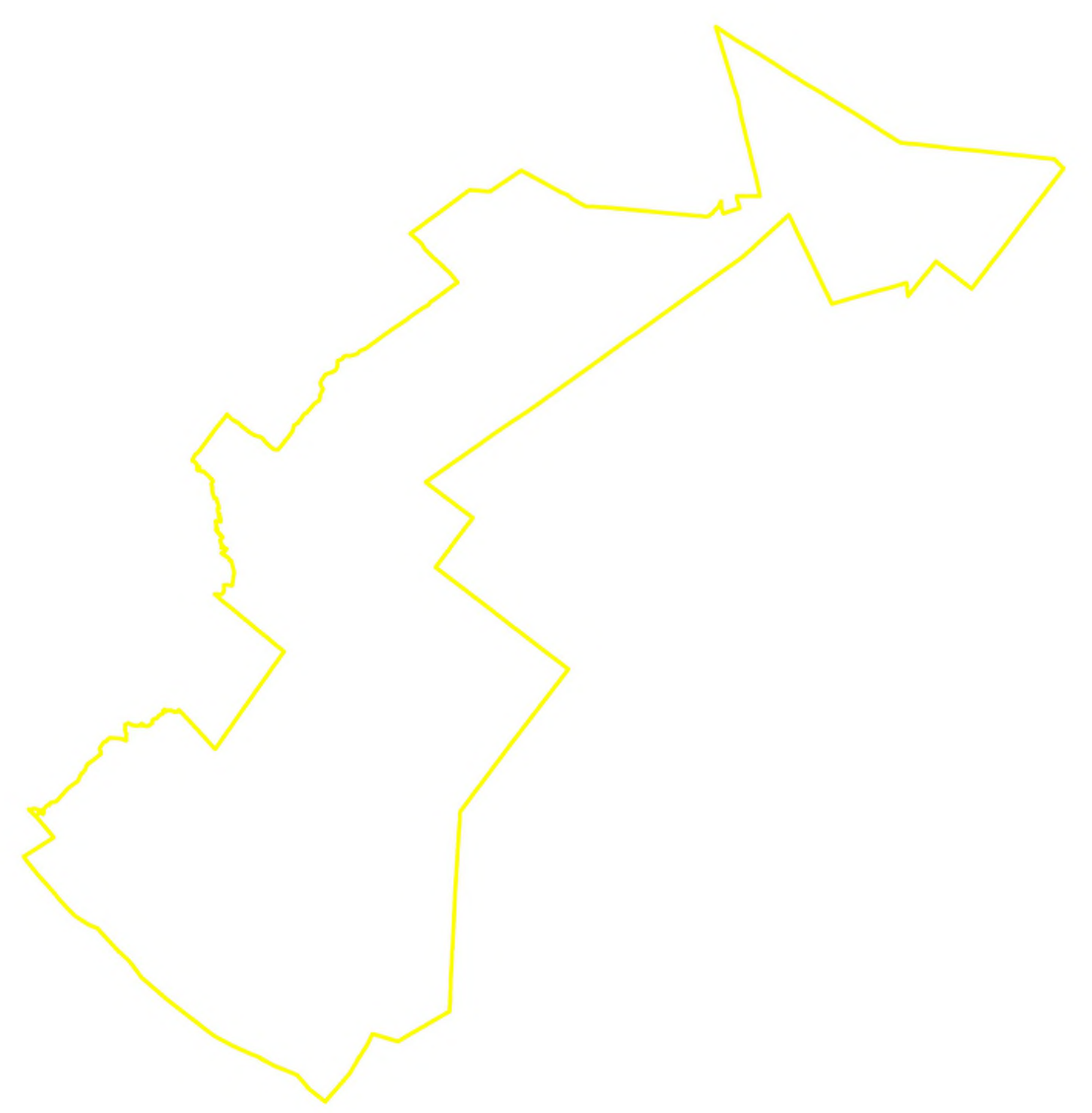
- Условные обозначения:**
- Существующие границы Розовского сельского поселения
 - Планируемые границы Розовского сельского поселения
 - Границы населенных пунктов
 - Зона малоэтажной жилой застройки (Ж-1)
 - Зона среднеэтажной жилой застройки (Ж-2)
 - Общественно-деловая зона (ОД-1)
 - Зона объектов рекреационного использования (ОД-2)
 - Зона отдыха (рекреации) (Р-1)
 - Зона санитарной деятельности (Р-2)
 - Зона объектов коммунального обслуживания (К-1)
 - Зона объектов придорожного сервиса (К-2)
 - Зона производственно-складских объектов IV класса опасности (И-1)
 - Зона недропользования (Н)
 - Зона сельскохозяйственного использования за границами населенных пунктов (СХИ-1)
 - Зона сельскохозяйственного использования (СХИ-2)
 - Зона сельскохозяйственного использования в границах населенных пунктов (СХИ-3)
 - Зона сельскохозяйственного использования (СХИ-4)
 - Зона сельскохозяйственного использования за границами населенных пунктов (СХИ-5)
 - Зона сельскохозяйственного использования за границами населенных пунктов (СХИ-6)
 - Зона земельных участков (территорий) общего пользования (ОП)
 - Зона обеспечения внутреннего транспортного порядка (ОВП)
 - Зона ритуальной деятельности (РД)
 - Зона специальной деятельности (СД)
 - Зона запаса (З)
 - Зона автомобильного транспорта (АТ)
 - Сельскохозяйственные угодья (Земли сельскохозяйственного назначения)
 - Земли лесного фонда
 - Земли водного фонда
 - Планируемая улично-дорожная сеть
 - Существующая улично-дорожная сеть
- Зоны с особыми условиями использования территории**
- Охранная зона
 - Санитарно-защитная зона
 - Санитарный разрыв
 - Воздухоохранная зона
 - Прибрежная защитная полоса
 - Береговая полоса
 - Придорожная полоса

Правила землепользования и застройки Розовского сельского поселения					
Карта градостроительного зонирования					
Розовского сельского поселения Омского муниципального района Омской области.					
Лист	Листов	Директор	В.Г. Иванов	Дата утверждения	
2	2	Руководитель	Ю.Н. Понякина	проектирование	
		Инженер	М.В. Чеслова	Дата внесения изменений	
Общество с ограниченной ответственностью "Городской юридический центр недвижимости "Эталон"					
1: 10 000					

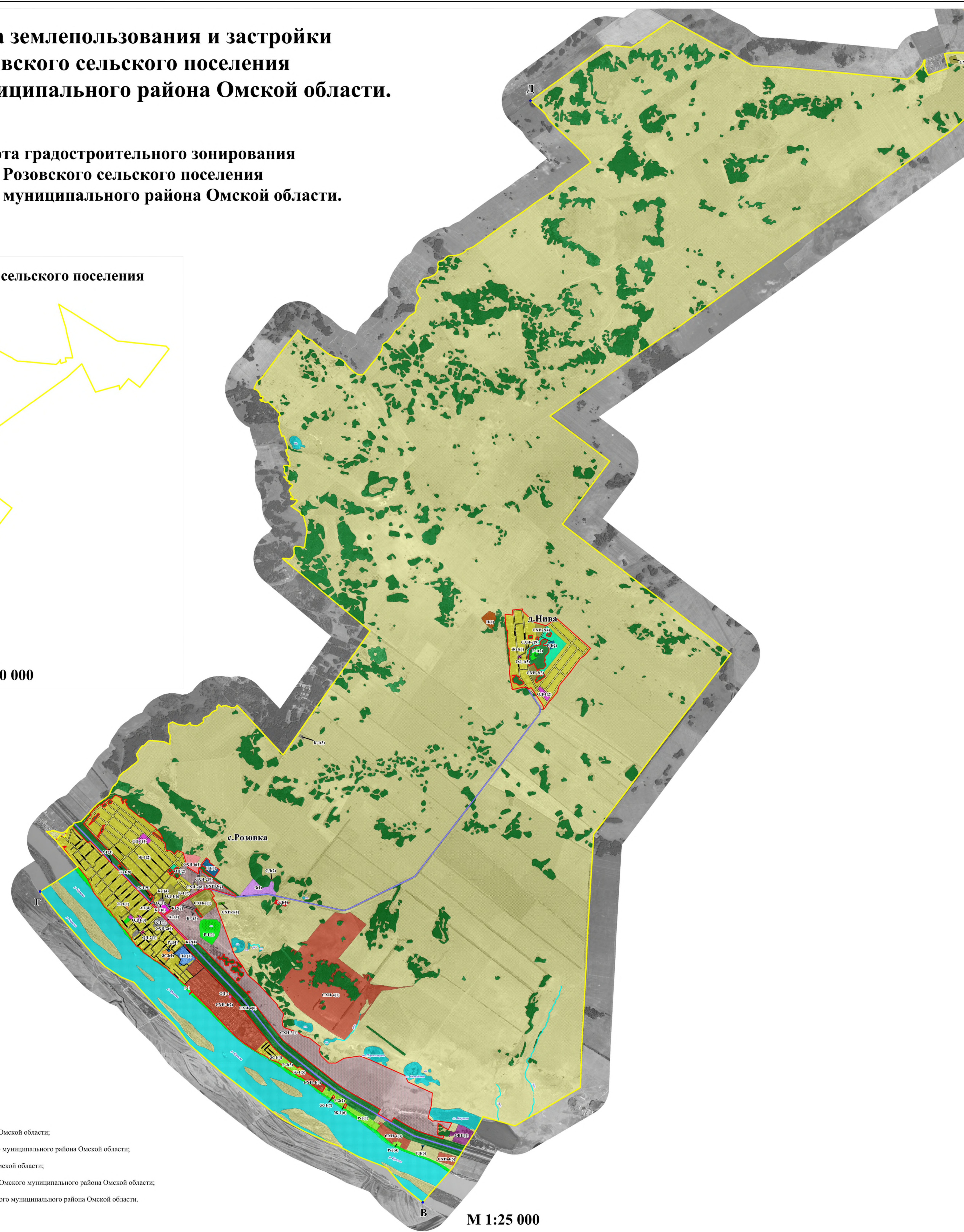
Правила землепользования и застройки Розовского сельского поселения Омского муниципального района Омской области.

Карта градостроительного зонирования Розовского сельского поселения Омского муниципального района Омской области.

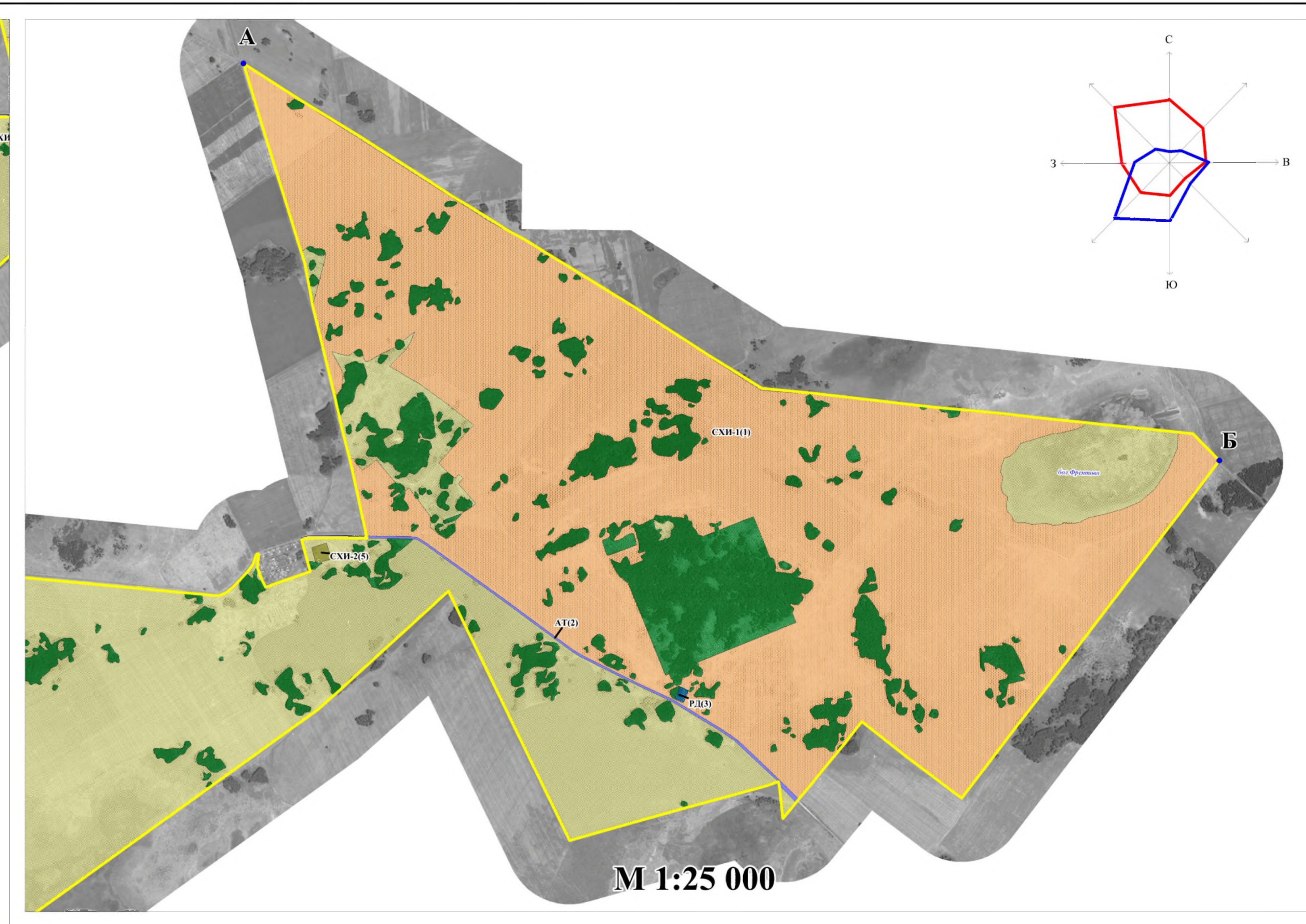
Границы Розовского сельского поселения



М 1:100 000



М 1:25 000



М 1:25 000

Условные обозначения:

- Существующие границы Розовского сельского поселения
- Планируемые границы Розовского сельского поселения
- Границы населенных пунктов
- Зона малоэтажной жилой застройки (Ж-1)
- Зона среднеэтажной жилой застройки (Ж-2)
- Общественно-деловая зона (ОД-1)
- Зона объектов религиозного использования (ОР-2)
- Зона отдыха (рекреации) (Р-1)
- Зона санитарной деятельности (Р-2)
- Зона объектов коммунального обслуживания (К-1)
- Зона объектов придорожного сервиса (К-2)
- Зона производственно-складских объектов IV класса опасности (П-1)
- Зона недропользования (Н)
- Зона сельскохозяйственного использования за границами населенных пунктов (СХН-1)
- Зона сельскохозяйственного использования (СХН-2)
- Зона сельскохозяйственного использования в границах населенных пунктов (СХН-3)
- Зона сельскохозяйственного использования (СХН-4)
- Зона сельскохозяйственного использования за границами населенных пунктов (СХН-5)
- Зона сельскохозяйственного использования за границами населенных пунктов (СХН-6)
- Зона земельных участков (территорий) общего пользования (ОП)
- Зона обеспечения внутреннего правопорядка (ОВП)
- Зона ритуальной деятельности (РД)
- Зона специальной деятельности (СД)
- Зона запаса (З)
- Зона автомобильного транспорта (АТ)
- Сельскохозяйственные угодья (Земли сельскохозяйственного назначения)
- Земли лесного фонда
- Земли водного фонда
- Планируемая улично-дорожная сеть
- Существующая улично-дорожная сеть

Описание смежности:

- От А до Б с Кормиловским муниципальным районом Омской области;
- От Б до В с Ачанским сельским поселением Омского муниципального района Омской области;
- От В до Г с Таврическим муниципальным районом Омской области;
- От Г до Д с Усть-Заостровским сельским поселением Омского муниципального района Омской области;
- От Д до А с Калининским сельским поселением Омского муниципального района Омской области.

Правила землепользования и застройки Розовского сельского поселения					
Карта градостроительного зонирования					
Розовского сельского поселения Омского муниципального района Омской области					
Лист	Листов	Директор	Дата утверждения	Ю.И. Поникалов	архитектурной комиссии
1	2	Руководитель проекта	Дата вступления в силу	М.В. Чеслова	Дата вступления в силу
1: 25 000		Общество с ограниченной ответственностью "Городской юридический центр недвижимости "Эталон"			