

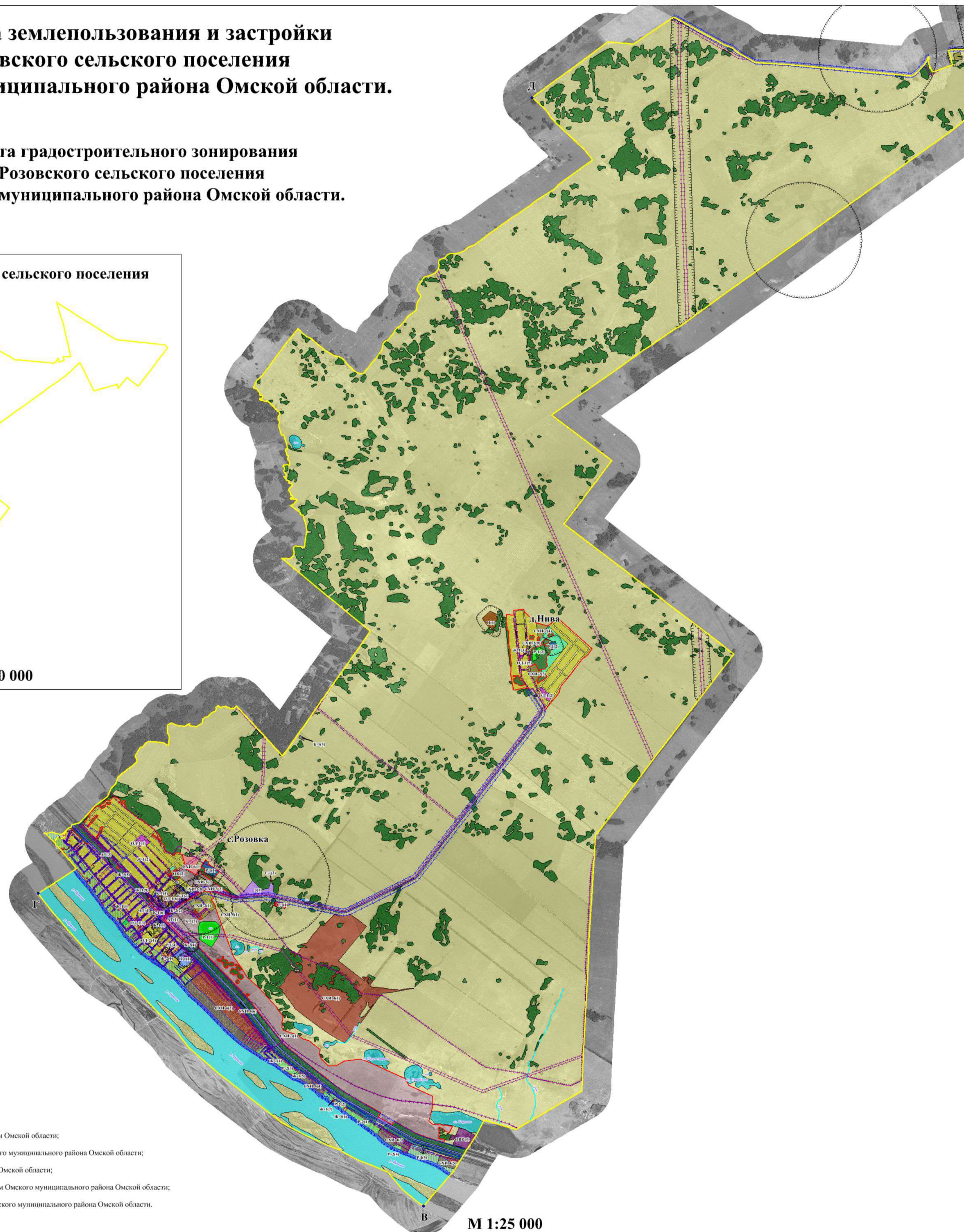
Правила землепользования и застройки Розовского сельского поселения Омского муниципального района Омской области.

Карта градостроительного зонирования Розовского сельского поселения Омского муниципального района Омской области.

Границы Розовского сельского поселения



М 1:100 000



М 1:25 000



М 1:25 000

Условные обозначения:

- Существующие границы Розовского сельского поселения
 - Планируемые границы Розовского сельского поселения
 - Границы населенных пунктов
 - Зона малоэтажной жилой застройки (Ж-1)
 - Зона среднеэтажной жилой застройки (Ж-2)
 - Общественно-деловая зона (ОД-1)
 - Зона объектов религиозного использования (ОД-2)
 - Зона отдыха (рекреации) (Р-1)
 - Зона санаторной деятельности (Р-2)
 - Зона объектов коммунального обслуживания (К-1)
 - Зона объектов природного сервиса (К-2)
 - Зона производственно-складских объектов IV класса опасности (П-1)
 - Зона недропользования (Н)
 - Зона сельскохозяйственного использования за границами населенных пунктов (СХИ-1)
 - Зона сельскохозяйственного использования (СХИ-2)
 - Зона сельскохозяйственного использования в границах населенных пунктов (СХИ-3)
 - Зона сельскохозяйственного использования (СХИ-4)
 - Зона сельскохозяйственного использования за границами населенных пунктов (СХИ-5)
 - Зона сельскохозяйственного использования за границами населенных пунктов (СХИ-6)
 - Зона земельных участков (территорий) общего пользования (ОП)
 - Зона обеспечения внутреннего правопорядка (ОВП)
 - Зона ритуальной деятельности (РД)
 - Зона специальной деятельности (СД)
 - Зона заповя (З)
 - Зона автомобильного транспорта (АТ)
 - Сельскохозяйственные угодья (Земли сельскохозяйственного назначения)
 - Земли лесного фонда
 - Земли водного фонда
 - Планируемая улично-дорожная сеть
 - Существующая улично-дорожная сеть
- Зоны с особыми условиями использования территории**
- Охранная зона
 - Санитарно-защитная зона
 - Санитарный разрыв
 - Водоохранная зона
 - Прибрежная защитная полоса
 - Береговая полоса
 - Придорожная полоса

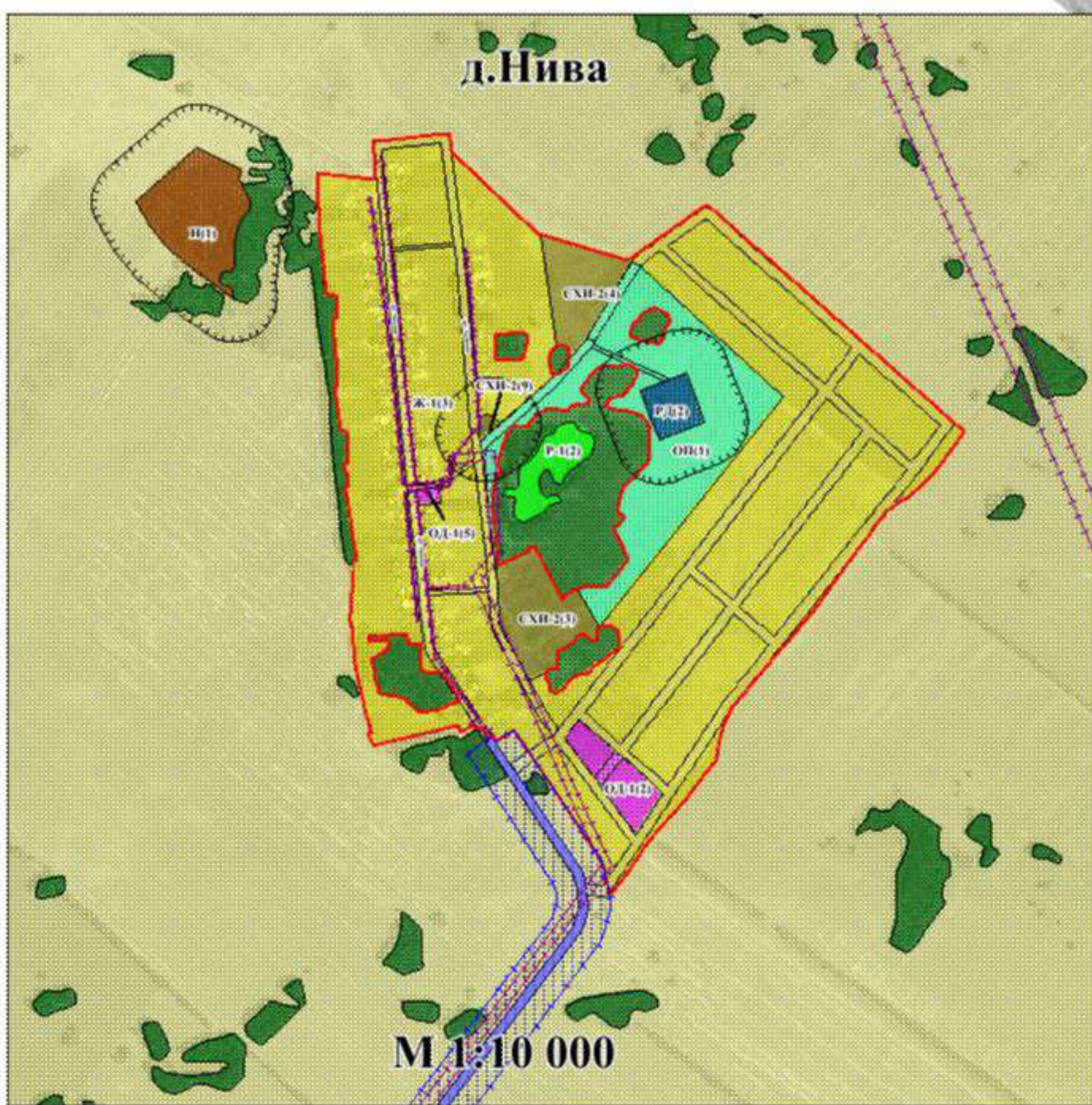
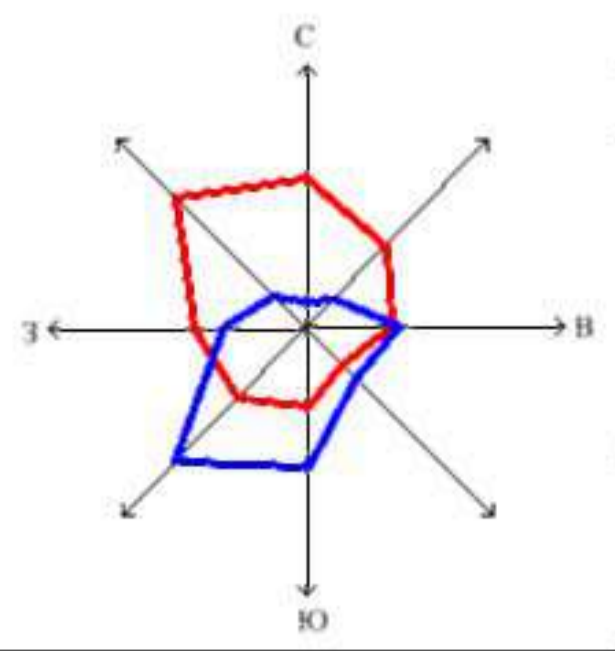
Описание смежеств:

- От А до Б с Кормиловским муниципальным районом Омской области;
- От Б до В с Ачарским сельским поселением Омского муниципального района Омской области;
- От В до Г с Таврическим муниципальным районом Омской области;
- От Г до Д с Усть-Заостровским сельским поселением Омского муниципального района Омской области;
- От Д до А с Калининским сельским поселением Омского муниципального района Омской области.

Правила землепользования и застройки Розовского сельского поселения					
Карта градостроительного зонирования Розовского сельского поселения Омского муниципального района Омской области.					
Лист	Листов	Директор	Руководитель проектной организации	Инженер	Дата утверждения
1	2	В.Г. Иванов	Ю.И. Поникалов	М.В. Чеслова	Дата внесения изменений
1: 25 000					Общество с ограниченной ответственностью "Городской юридический центр недвижимости "Эталон"

Правила землепользования и застройки Розовского сельского поселения Омского муниципального района Омской области.

Карта градостроительного зонирования Розовского сельского поселения Омского муниципального района Омской области.



Условные обозначения:

- Существующие границы Розовского сельского поселения
 - Планируемые границы Розовского сельского поселения
 - Границы населенных пунктов
 - Зона малоэтажной жилой застройки (Ж-1)
 - Зона среднеэтажной жилой застройки (Ж-2)
 - Общественно-деловая зона (ОД-1)
 - Зона объектов религиозного использования (ОД-2)
 - Зона отдыха (рекреации) (Р-1)
 - Зона санитарной деятельности (Р-2)
 - Зона объектов коммунального обслуживания (К-1)
 - Зона объектов природного сервиса (К-2)
 - Зона производственно-складских объектов IV класса опасности (И-1)
 - Зона недопользования (И)
 - Зона сельскохозяйственного использования за границами населенных пунктов (СХИ-1)
 - Зона сельскохозяйственного использования (СХИ-2)
 - Зона сельскохозяйственного использования в границах населенных пунктов (СХИ-3)
 - Зона сельскохозяйственного использования (СХИ-4)
 - Зона сельскохозяйственного использования за границами населенных пунктов (СХИ-5)
 - Зона сельскохозяйственного использования за границами населенных пунктов (СХИ-6)
 - Зона земельных участков (территорий) общего пользования (ОП)
 - Зона обеспечения внутреннего правопорядка (ОВИ)
 - Зона ритуальной деятельности (РД)
 - Зона специальной деятельности (СД)
 - Зона заповедия (З)
 - Зона автомобильного транспорта (АТ)
 - Сельскохозяйственные угодья (Земли сельскохозяйственного назначения)
 - Земли лесного фонда
 - Земли водного фонда
 - Планируемая улично-дорожная сеть
 - Существующая улично-дорожная сеть
- ### Зоны с особыми условиями использования территории
- Охранная зона
 - Санитарно-защитная зона
 - Санитарный разрыв
 - Водоохранная зона
 - Прибрежная защитная полоса
 - Береговая полоса
 - Ирригационная полоса

Правила землепользования и застройки Розовского сельского поселения					
Карта градостроительного зонирования					
Розовского сельского поселения Омского муниципального района Омской области					
Лист	Листов	Директор	Руководитель проектной группы	Дата утверждения	Дата внесения изменений
2	2	В.Г. Иванов	Ю.Н. Повидков		
1: 10 000		Общество с ограниченной ответственностью "Городской юридический центр недвижимости "Эталон"			

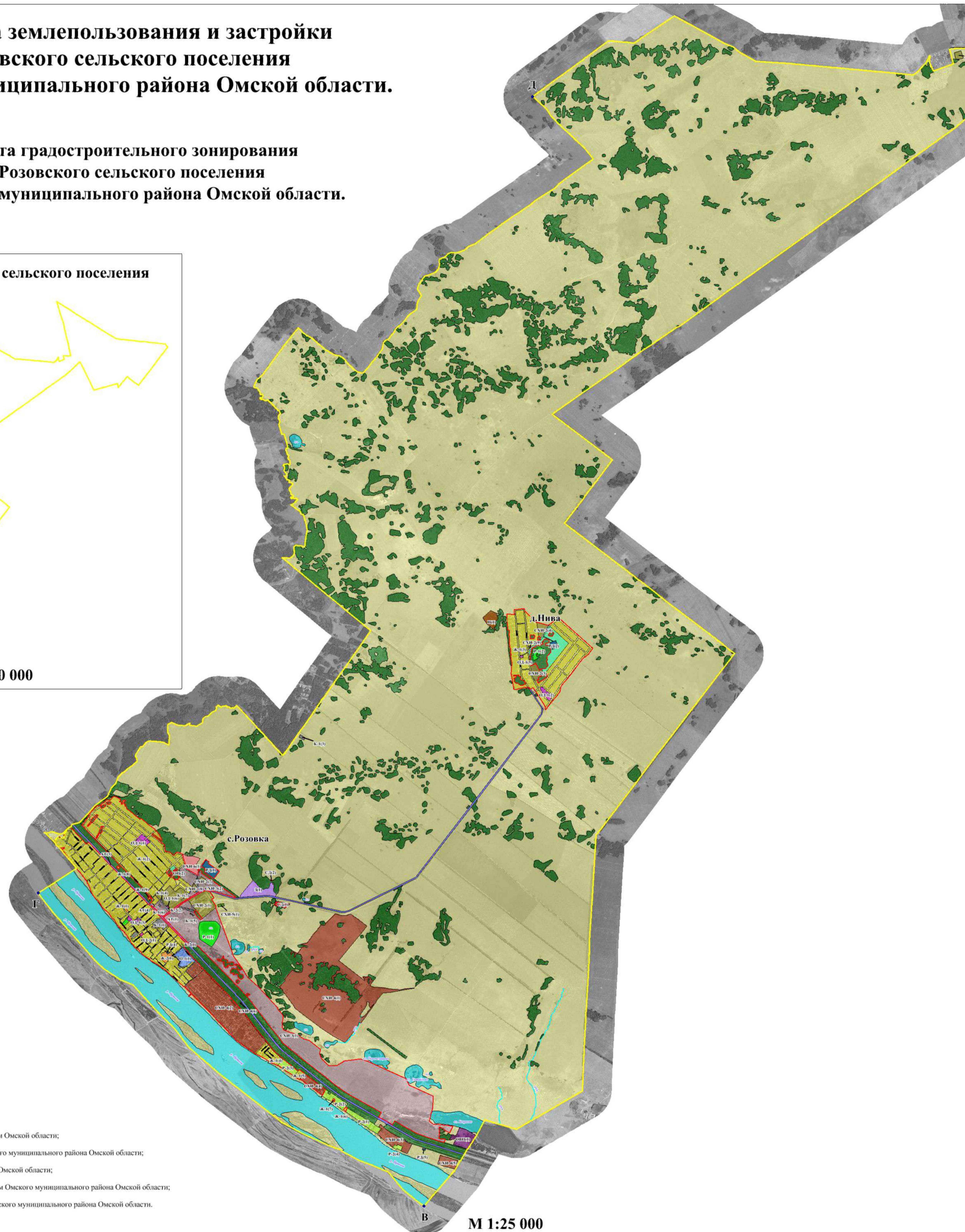
Правила землепользования и застройки Розовского сельского поселения Омского муниципального района Омской области.

Карта градостроительного зонирования Розовского сельского поселения Омского муниципального района Омской области.

Границы Розовского сельского поселения



М 1:100 000



М 1:25 000



М 1:25 000

Условные обозначения:

- Существующие границы Розовского сельского поселения
- Планируемые границы Розовского сельского поселения
- Границы населенных пунктов
- Зона малоэтажной жилой застройки (Ж-1)
- Зона среднеэтажной жилой застройки (Ж-2)
- Общественно-деловая зона (ОД-1)
- Зона объектов религиозного использования (ОД-2)
- Зона отдыха (рекреации) (Р-1)
- Зона санаторной деятельности (Р-2)
- Зона объектов коммунального обслуживания (К-1)
- Зона объектов придорожного сервиса (К-2)
- Зона производственно-складских объектов IV класса опасности (П-1)
- Зона недропользования (Н)
- Зона сельскохозяйственного использования за границами населенных пунктов (СХИ-1)
- Зона сельскохозяйственного использования (СХИ-2)
- Зона сельскохозяйственного использования в границах населенных пунктов (СХИ-3)
- Зона сельскохозяйственного использования (СХИ-4)
- Зона сельскохозяйственного использования за границами населенных пунктов (СХИ-5)
- Зона сельскохозяйственного использования за границами населенных пунктов (СХИ-6)
- Зона земельных участков (территорий) общего пользования (ОП)
- Зона обеспечения внутреннего правопорядка (ОВП)
- Зона ритуальной деятельности (РД)
- Зона специальной деятельности (СД)
- Зона заповя (З)
- Зона автомобильного транспорта (АТ)
- Сельскохозяйственные угодья (Земли сельскохозяйственного назначения)
- Земли лесного фонда
- Земли водного фонда
- Планируемая улично-дорожная сеть
- Существующая улично-дорожная сеть

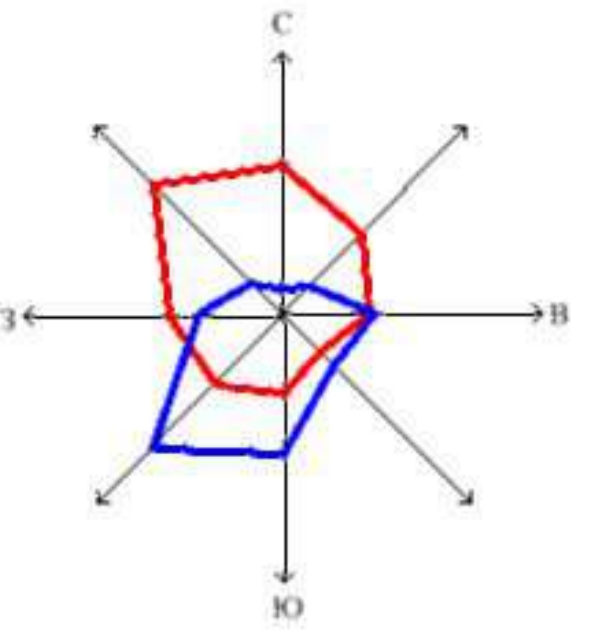
Описание смежеств:

- От А до Б с Кормиловским муниципальным районом Омской области;
- От Б до В с Ачарским сельским поселением Омского муниципального района Омской области;
- От В до Г с Таврическим муниципальным районом Омской области;
- От Г до Д с Усть-Заостровским сельским поселением Омского муниципального района Омской области;
- От Д до А с Калининским сельским поселением Омского муниципального района Омской области.

Правила землепользования и застройки Розовского сельского поселения					
Карта градостроительного зонирования Розовского сельского поселения Омского муниципального района Омской области.					
Лист	Листов	Директор	Руководитель	Инженер	Дата утверждения
1	2	В.Г. Иванов	Ю.И. Поникалов	М.В. Чеслова	Дата внесения изменений
1: 25 000					Общество с ограниченной ответственностью "Городской юридический центр недвижимости "Эталон"

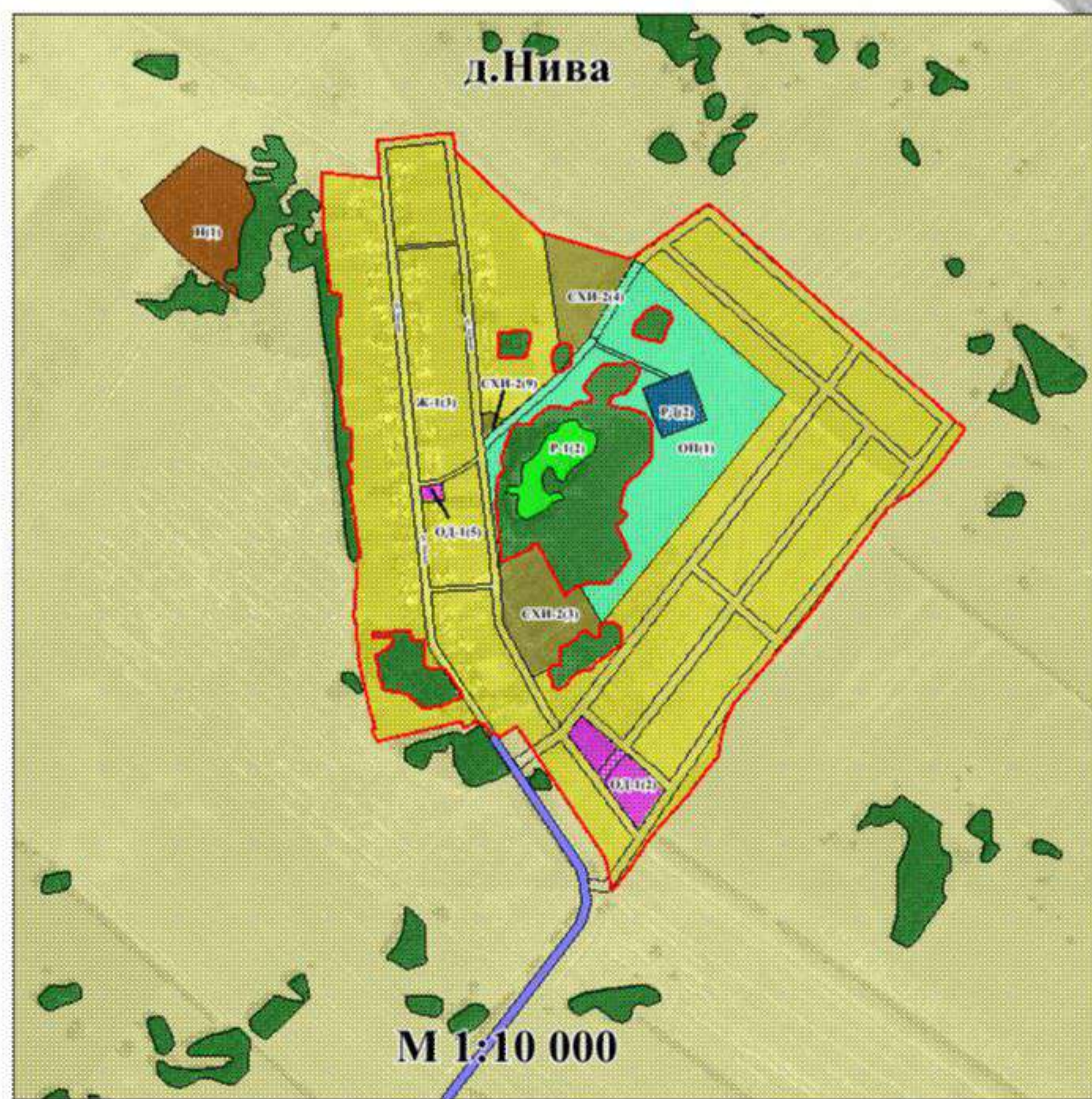
Правила землепользования и застройки Розовского сельского поселения Омского муниципального района Омской области.

Карта градостроительного зонирования Розовского сельского поселения Омского муниципального района Омской области.



Условные обозначения:

- Существующие границы Розовского сельского поселения
- Планируемые границы Розовского сельского поселения
- Границы населенных пунктов
- Зона малоэтажной жилой застройки (Ж-1)
- Зона среднеэтажной жилой застройки (Ж-2)
- Общественно-деловая зона (ОД-1)
- Зона объектов рекреационного использования (ОД-2)
- Зона отдыха (рекреации) (Р-1)
- Зона санитарной деятельности (Р-2)
- Зона объектов коммунального обслуживания (К-1)
- Зона объектов придорожного сервиса (К-2)
- Зона производственно-складских объектов IV класса опасности (П-1)
- Зона недрозользования (П)
- Зона сельскохозяйственного использования за границами населенных пунктов (СХИ-1)
- Зона сельскохозяйственного использования (СХИ-2)
- Зона сельскохозяйственного использования в границах населенных пунктов (СХИ-3)
- Зона сельскохозяйственного использования (СХИ-4)
- Зона сельскохозяйственного использования за границами населенных пунктов (СХИ-5)
- Зона сельскохозяйственного использования за границами населенных пунктов (СХИ-6)
- Зона земельных участков (территорий) общего пользования (ОП)
- Зона обеспечения внутреннего придорожного обслуживания (ОВИ)
- Зона ритуальной деятельности (РД)
- Зона специальной деятельности (СД)
- Зона заповедия (З)
- Зона автомобильного транспорта (АТ)
- Сельскохозяйственные угодья (Земли сельскохозяйственного назначения)
- Земли лесного фонда
- Земли водного фонда
- Планируемая улично-дорожная сеть
- Существующая улично-дорожная сеть



М 1:10 000

Правила землепользования и застройки Розовского сельского поселения					
Карта градостроительного зонирования Розовского сельского поселения Омского муниципального района Омской области					
Лист	Листов	Директор	В.Г. Иванюк	Дата утверждения	Дата вступления в силу
2	2	Руководитель проекта	Ю.Н. Поводков	Инженер	М.В. Челюдова
1: 10 000					
Общество с ограниченной ответственностью "Городской юридический центр недвижимости "Эталон"					